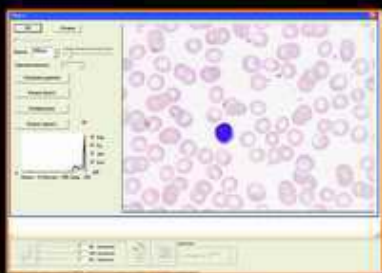


ВидеоТест-Гем



Регистрационное удостоверение Минздрава РФ № 29/20010702/6102-04 от 16 февраля 2004 г.

Аппаратно-программный комплекс «ВидеоТест-Гем» предназначен для автоматизации методик, используемых при клиническом анализе крови в лабораторной практике.



Прогрессивная технология автоматического сканирования мазков крови, включающая скоростной ввод изображений с последующим распознаванием клеток, обеспечивает высокую объективность и производительность анализа при минимальном участии оператора.



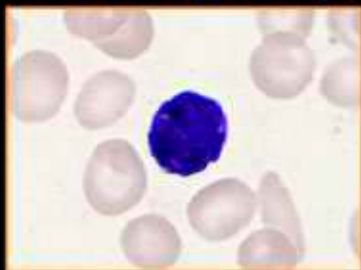
В СОСТАВ АНАЛИЗАТОРА ВХОДЯТ:

- **Микроскоп с моторизованным 3-х координатным столом, обеспечивающим автофокусировку и сканирование мазка по заданным траекториям**
- **Цифровая цветная система ввода с оптимальной цветопередачей изображений клеток крови**
- **Компьютер с монитором и принтером, обеспечивающий быстроту и удобство отображения полученных результатов**
- **Специализированное программное обеспечение, осуществляющее полное управление процессами сканирования мазка, автоматическое распознавание клеток крови и количественную обработку результатов анализа**



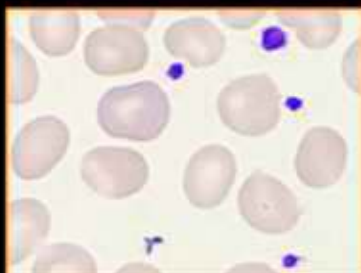


Основные функциональные возможности анализатора:



АНАЛИЗ ЛЕЙКОЦИТОВ

- Подсчет лейкоцитарной формулы крови в объеме стандартного клинического анализа
- Автоматическая сортировка лейкоцитов по классам с получением галереи клеток
- Возможность визуального сравнения нераспознанных клеток со встроенным гематологическим атласом
- Функция корректировки результатов сортировки лейкоцитов по классам с последующим автоматическим пересчетом лейкоцитарной формулы



АНАЛИЗ ТРОМБОЦИТОВ

- Подсчет тромбоцитов в окрашенных мазках (по Фонию)
- Определение абсолютного числа тромбоцитов

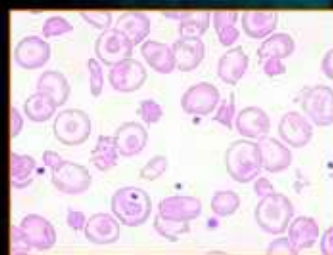
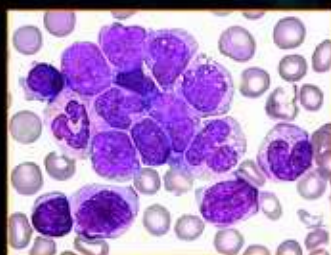
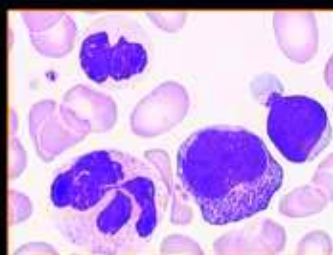
АНАЛИЗ ЭРИТРОЦИТОВ

- Количественный анализ размера эритроцитов, построение кривой Прайс-Джонса
- Автоматический расчет толщины и индекса сферичности эритроцитов
- **New!** Количественный анализ морфологии эритроцитов (степени пойкилоцитоза)

ДОКУМЕНТИРОВАНИЕ

- Сохранение результатов анализа во встроенной сетевой базе данных с удобной системой поиска и сортировки информации
- Формирование отчетов в соответствии с требованиями лечебного учреждения
- Передача данных, полученных с проточного гематологического анализатора, во встроенную базу

Встроенный атлас клеток крови - электронный справочник заболеваний системы кроветворения (острых лейкозов, миелодиспластического синдрома, миелопролиферативных заболеваний, анемий и др.)



Электронный справочник разработан сотрудниками кафедры клинической лабораторной диагностики РМАПО д.м.н. Луговской С.А. и к.м.н. Почтарь М.Е., при технической поддержке специалистов «ВидеоТест».

NEW! ДЛЯ ВЕТЕРИНАРНОЙ МЕДИЦИНЫ:

- Подсчет лейкоцитарной формулы крови собак и кошек
- Автоматический анализ эритроцитов и тромбоцитов крови собак и кошек
- Возможность ручной классификации лейкоцитов крови других видов животных в интерактивном режиме

