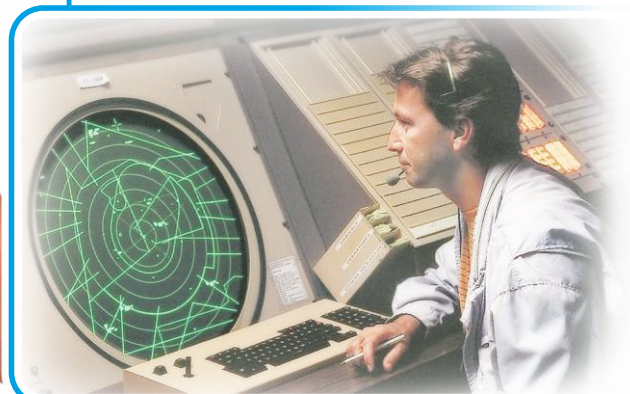


Устройство психофизиологического тестирования УПФТ-1/30 «Психофизиолог»

Эффективное сочетание методов психологического и психофизиологического тестирования с современными компьютерными технологиями



При автономном использовании пульта пациента устройства УПФТ в памяти может сохраняться до 500 исследований



■ УПФТ применяется для предсменного, предрейсового и предстартового контроля в спорте, силовых ведомствах, МЧС, авиации, энергетике и на транспорте, а также при отборе и оценке персонала.

■ Наличие типовых сценариев последовательности выполнения тестов для определённых возрастных, социальных и профессиональных групп ускоряет и упрощает работу психолога.

■ Результаты для оперативного анализа доступны на жидкокристаллическом индикаторе УПФТ сразу после окончания тестирования. Анализ динамики изменения показателей испытуемого на протяжении длительного времени наблюдения проводится на персональном рабочем месте психолога (ПРМП).

■ Регистрация времени, затраченного на ответ, позволяет анализировать неосознаваемые или неконтролируемые реакции обследуемого, а также сознательную симуляцию в процессе тестирования, и оценить валидность исследования.



FM 538691



MD 540857

www.medicom-mtd.com

Таганрог

МЕДИКОМ МТД

Научно – производственно – конструкторская фирма

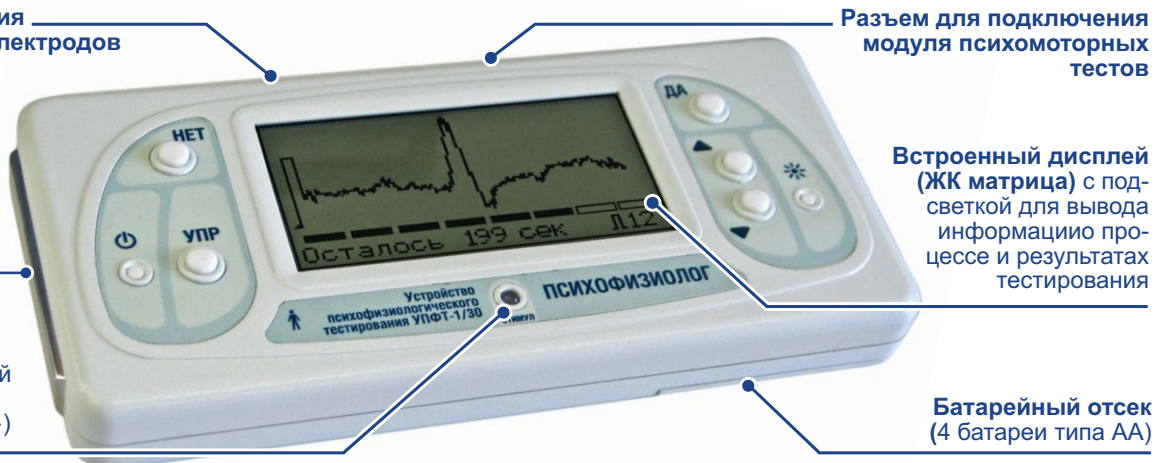


Устройство психофизиологического тестирования УПФТ–1/30 «Психофизиолог» обеспечивает проведение контроля психологического и психофизиологического состояния человека как в стационарных условиях (компьютерный класс для группового тестирования), так и в автономном режиме в месте нахождения испытуемых.

Разъем для подключения дополнительных ЭКГ-электродов (вместо пластинчатых)

Пластинчатые электроды (с двух сторон) для регистрации электрокардиографического сигнала (ЭКГ) в тесте «ВКМ»

Светодиодный индикатор для тестирования зрительно-моторной реакции (при прохождении тестов «ПЗМР» и «СЗМР»)



Разъем для подключения модуля психомоторных тестов

Встроенный дисплей (ЖК матрица) с подсветкой для вывода информации о процессе и результатах тестирования

Батарейный отсек (4 батареи типа АА)

- УПФТ представляет собой малогабаритное специализированное устройство и обеспечивает регистрацию частоты сердечных сокращений, времени реакции на световые стимулы, а также вариантов и времени ответов на вопросы психологических тестов.
- УПФТ обеспечивает выполнение тестирования согласно сценарию исследования, который хранится в энергонезависимой памяти. Сценарий определяет последовательность исполняемых тестов и может включать любое сочетание из 16 психофизиологических и психодиагностических тестов.
- УПФТ применяется практически в любых условиях, благодаря возможности длительной автономной работы прибора, а также его небольшим габаритам (225x105x30 мм) и весу (420 гр).

- Во внутренней памяти прибора сохраняются до 500 исследований.
- Данные сохраняются и обрабатываются УПФТ, результаты тестирования отображаются на жидкокристаллическом дисплее.
- Низкое энергопотребление прибора позволяет ему работать в непрерывном режиме без смены батарей до 200 ч.
- Подсветка ЖК-индикатора обеспечивает работу в условиях низкой освещенности.
- По окончании автономной работы результаты тестирования для хранения и детального анализа передаются из пульта «Психофизиолог» в компьютер персонального рабочего места психолога (ПРМП) по инфракрасному каналу с помощью интерфейсного блока ПРМП.

Применяемые психофизиологические и психодиагностические тесты

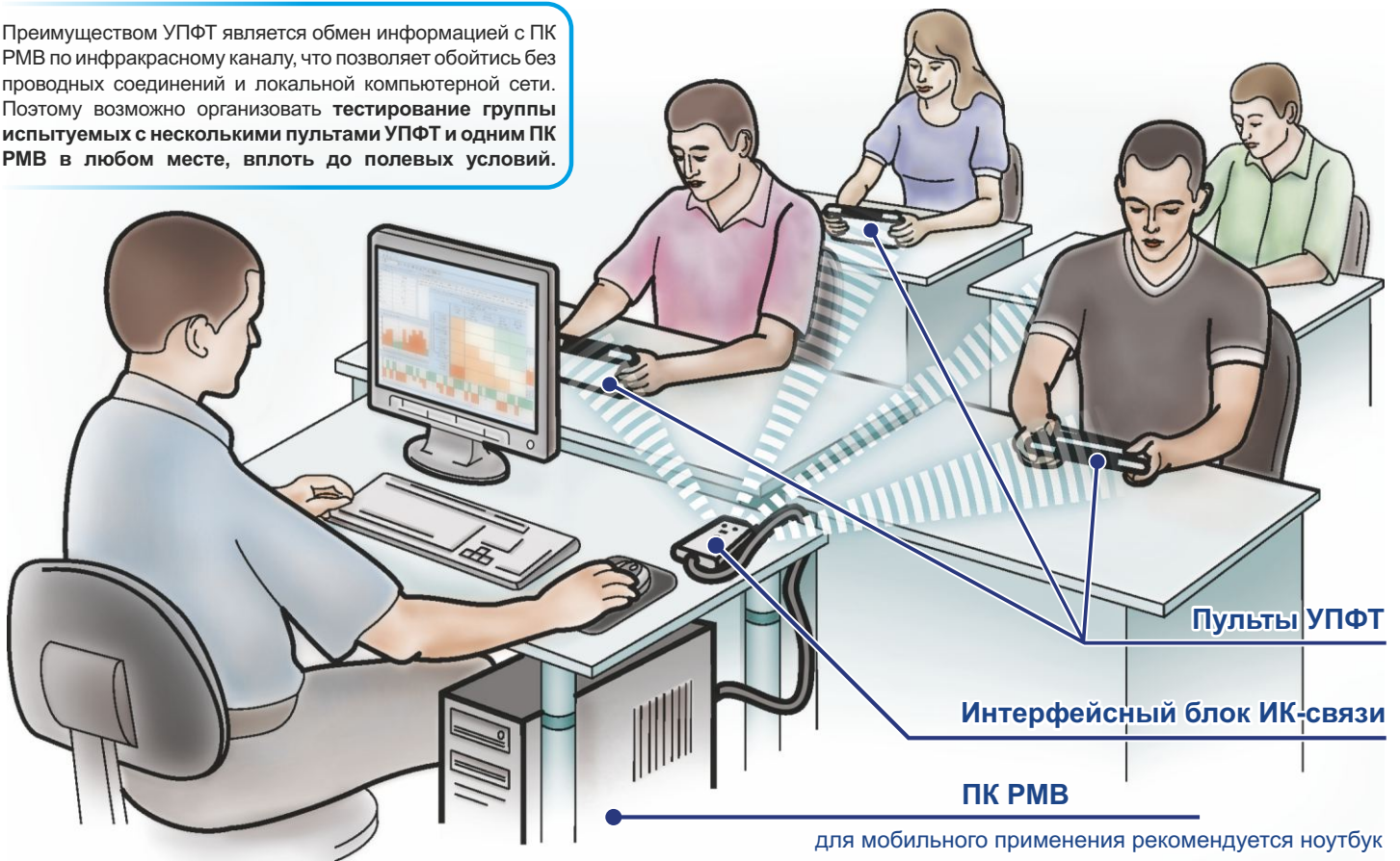
- **«ВКМ»** – оценка функционального состояния и адаптационных возможностей сердечно-сосудистой системы по методике вариационной кардиоинтервалометрии. Два варианта: 128 кардиоциклов и 5 минут.
- **«ПЗМР»** – оценка функционального состояния центральной нервной системы по параметрам простой зрительно-моторной реакции. Два варианта: 70 (75) и 30 (35) стимулов.
- **«СЗМР»** – оценка уровня операторской работоспособности по параметрам двухальтернативной сложной зрительно-моторной реакции. Два варианта: 70 (75) и 30 (35) стимулов.
- **«СЗМР-3»** – оценка процессов возбуждения, торможения и подвижности нервных процессов на основе трёхэтапного теста с отличающимися заданиями.
- **«ММРІ»** – оценка психической нормативности на основе теста-опросника «ММРІ» (377 вопросов).
- **«ММ»** – оценка психической нормативности на основе теста-опросника «Мини-Мульт» (сокращенный вариант ММРІ, 71 вопрос).
- **«ПДА»** (Психодиагностическая анкета) – построение 11 шкал профиля личности с дополнительными субшкалами без вербальной интерпретации (500 вопросов).

- **«ОЛ»** – оценка акцентуаций характера на основе психологического опросника К. Леонгарда (88 вопросов).
- **«МЛО»** (Многоуровневый личностный опросник «Адаптивность») – оценка ряда психофизиологических и социально-психологических характеристик личности, отражающих интегративные особенности психического и социального развития (165 вопросов).
- **«ДАН»** – оценка уровня выраженности дезадаптивных нарушений, преимущественно астенических и психотических реакций и состояний (77 вопросов).
- **«ШТС»** – оценка уровня реактивной и личностной тревожности по шкале Спилбергера-Ханина (40 вопросов-суждений).
- **«ШТЦ»** – оценка выраженности тревожности по шкале тревожности Цунга (20 вопросов-суждений).
- **«ШДЦ»** – оценка выраженности депрессии по шкале депрессии Цунга (20 вопросов-суждений).
- **«САН»** – оперативная оценка самочувствия, активности и настроения по опроснику САН (30 утверждений).
- **«АСС»** – анкета самооценки состояния (7 утверждений).
- **«ДАП»** – опросник для выявления склонности к девиантному (аддиктивному и делинквентному) поведению (60 вопросов).

Рабочее место врача (РМВ) для стационарного класса группового тестирования

В комплект рабочего места врача (РМВ) входит персональный компьютер с инфракрасным интерфейсом РМВ, с помощью которого можно дистанционно наблюдать за темпом выполнения тестов (до 30 автономных пультов одновременно) и получать информацию о процессе тестирования. Программно-методическое обеспечение, установленное на ПК РМВ, позволяет производить углубленную обработку и анализ результатов тестирования, сохраняя их в базе данных (картотеке).

Преимуществом УПФТ является обмен информацией с ПК РМВ по инфракрасному каналу, что позволяет обойтись без проводных соединений и локальной компьютерной сети. Поэтому возможно организовать тестирование группы испытуемых с несколькими пультами УПФТ и одним ПК РМВ в любом месте, вплоть до полевых условий.



Персональное рабочее место психолога (ПРМП) при автономном использовании УПФТ

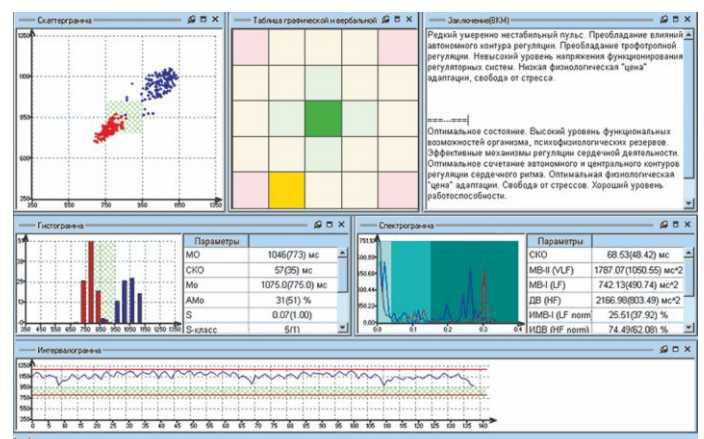
В состав ПРМП входит компьютер и интерфейс ИК-связи, которые позволяют:

- скопировать результаты исследований из памяти УПФТ на ПК с помощью канала ближней ИК-связи;
- удалить из памяти УПФТ исследования, уже переданные и сохраненные на ПК;
- расширить возможности анализа информации, организовать хранение результатов в базе данных, их статистическую обработку, сравнение с ранее полученными результатами и т.п.;
- обновить микропрограммы УПФТ по ИК-каналу.

Обработка результатов проведенных исследований в ПК РМВ или ПРМП

- Представление результатов тестирования в условно упрощенном виде по типу светофора: «зеленый-желтый-красный» (трехуровневая классификация функционального состояния) позволяет пользователю быстро сориентироваться в полученных данных.
- Методика вариабельности сердечного ритма (вариационная кардиоинтервалометрия) учитывает международные и отечественные рекомендации (Баевский, Иванов 2003 г.).

Анализ динамики изменения показателей испытуемого на протяжении длительного времени наблюдения (регулярный предсменный контроль, контроль психофизиологического состояния спортсмена в тренировочном цикле, контроль в процессе санаторно-курортного лечения) представляется в графической и табличной форме.



Сопоставление двух исследований вариабельности сердечного ритма

Обработка результатов проведенных исследований в ПК РМВ или ПРМП

- Формирование общего протокола по исследованию с учетом всех проведенных методик и интегральной оценки степени адаптивности.
- Построение по всем психологическим методикам дополнительных профилей личности, позволяющих учесть неосознаваемые тестируемым задержки во времени при ответах на вопросы.
- Возможность сопоставления результатов по двум и более исследованиям.
- Экспорт данных по исследованиям в электронную таблицу Excel с целью дальнейшей обработки этих данных.
- Менеджер печати для вывода на печать результатов проведенных тестов по стандартному или специально составленному шаблону.

Интерпретация по исследованию:269

ВКМ
Оптимальное состояние. Высокий уровень функциональных возможностей организма, психофизиологических резервов. Эффективные механизмы регуляции сердечной деятельности. Оптимальное сочетание автономного и центрального контуров регуляции сердечного ритма. Оптимальная физиологическая "цена" адаптации. Свобода от стрессов. Хороший уровень работоспособности.

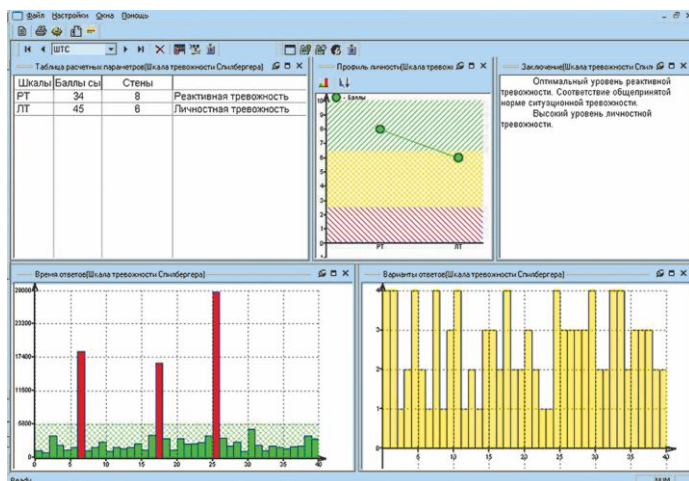
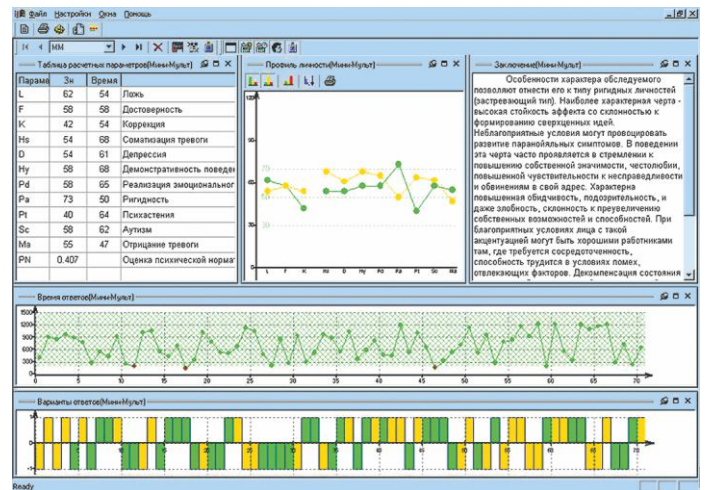
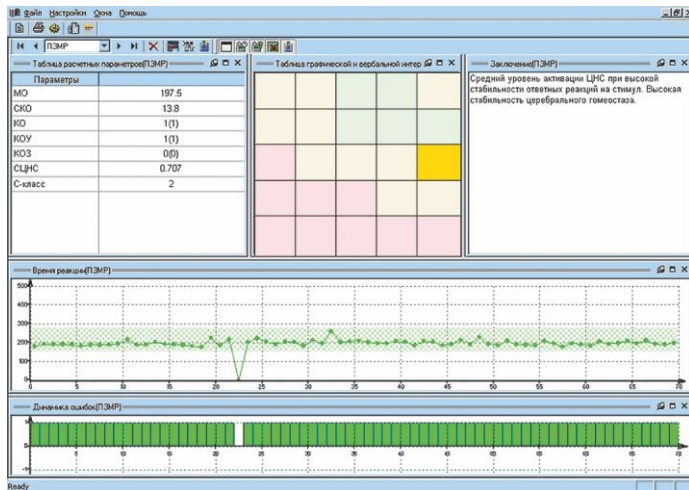
ПЗМР
Средний уровень активации ЦНС при достаточно нестабильных ответных реакциях на стимул. Возможна повышенная отвлекаемость внимания. Состояние ЦНС не вполне устойчивое. При выполнении операторской деятельности возможны ошибки.

СЗМР
Средний уровень операторской работоспособности при среднем качестве операторской деятельности.

ММ
Наблюдается естественная защитная реакция обследуемого на процедуру тестирования. Для него характерен достаточно хороший контроль над эмоциями.

Состояние ВНС по тесту ВКМ - отличное (S = 1.000).
Уровень функциональных возможностей ВНС, класс - 3.
Уровень напряжения ВНС, класс - 3.
Состояние ЦНС по вариационной сенсометрии (ВСМ) - плохое (C = 0.001).
Уровень функциональных возможностей ЦНС, класс - 5.
Уровень напряжения ЦНС, класс - 5.
Операторская работоспособность - среднее (R = 0.500).
Уровень работоспособности, класс - 3.
Стабильность, класс - 3.
Безошибочность, класс - 3.
Психическая нормативность PN = 0.898.
Интегральная оценка адаптивности - сниженная (A = 0.146)

Некоторые примеры представления результатов тестирования



Комплект поставки

- Автономный пульт испытуемого УПФТ-1/30 «Психофизиолог» (от 1 до 30 шт)
- Дополнение «Персональное рабочее место психолога» (ПРМП), в том числе:
 - интерфейсный блок ИБ-3.1;
 - инсталляционный диск с ПМО;
 - персональный компьютер;
- или
- Дополнение «Рабочее место врача» (РМВ) для классов психофизиологического тестирования, в том числе:
 - интерфейсный блок ИБ-3;
 - ИК-головка дальней связи;
 - инсталляционный диск ПМО;
 - персональный компьютер.

Контактная информация

ООО НПКФ «Медиком МТД»
347900 Россия, г. Таганрог,
ул. Петровская 99
e-mail: office@medicom-mtd.com

Телефоны: +7 (8634) 62-62-42, -43, -44, -45
Факс: +7 (8634) 61-54-05
Сайты: www.medicom-mtd.com
www.reacor.ru, www.egoscop.ru